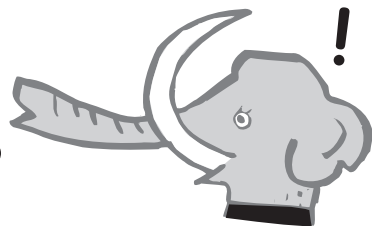


こうぶつ なん  
鉱物って何だろう？

かせき  
化石って何だろう？



### 鉱物とは

いろいろな種類の鉱物があつ  
まって岩石ができています。鉱  
物には、いろいろな形や色をし  
ているものがあります。特にき  
れいな色や形の鉱物が、ほう石になります。電線や10円玉  
に使われるどうや、おなべやほうちようの材料になる鉄は、  
鉱物から取り出します。



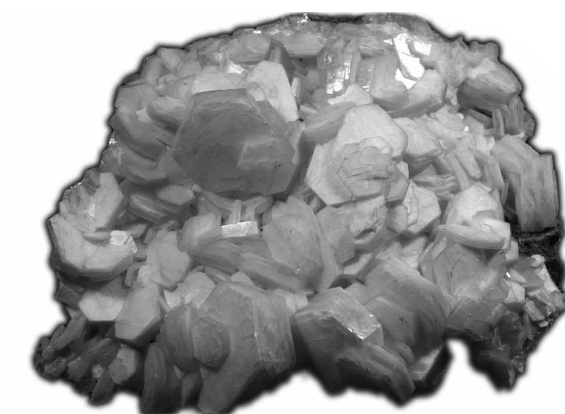
### 化石とは

貝がらやほね、葉っぱなどの  
生き物の体や、すあなや足あと、  
うんちなどの生き物のくらしの  
あとが、地そうの中なかにうまった  
ものを、化石といいます。新し  
い地そうから見つかったものは、  
固い岩石になっていませんが、やはり化石です。



とくべつてん  
特別展

# 石は地球の ワンダー



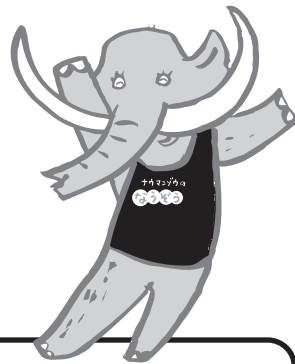
こうぶつ かせき み  
鉱物と化石に魅せられた  
ふたり  
2人のコレクション

どうじかいさい とどうふけん いし  
●同時開催「47都道府県の石」

|          |            |         |         |           |
|----------|------------|---------|---------|-----------|
| ひ<br>日にち | ねん<br>年    | がつ<br>月 | にち<br>日 | ようび<br>曜日 |
|          | がっこう<br>学校 | ねん<br>年 | くみ<br>組 | なまえ<br>名前 |

特別展 <sup>いし</sup> <sup>ちぎゅう</sup> 石は地球のワンダー ワークシート

<sup>とくべつてん</sup> この特別展では、<sup>しゅるい</sup> <sup>こぶつ</sup> <sup>かせき</sup> <sup>とどうふけん</sup> いろんな種類の石（鉱物や化石、都道府県の石）を  
<sup>かたち</sup> <sup>いろ</sup> てんじしています。どんな形や色をしているのか、  
<sup>み</sup> <sup>き</sup> <sup>い</sup> よく見ながらお気に入りの石をさがしましょう。



**1** てんじを見て、お気に入りの石を見つけたら、  
<sup>なまえ</sup> <sup>か</sup> どんどん名前を書いていきましょう。

**2** ①で書いた石の中から、<sup>なか</sup> <sup>じぶん</sup> <sup>いえ</sup> 自分の家にかざりたい  
<sup>おも</sup> <sup>えら</sup> と思うものを選びましょう。  
なぜかざりたいのか、<sup>りゆう</sup> 理由も書きましょう。

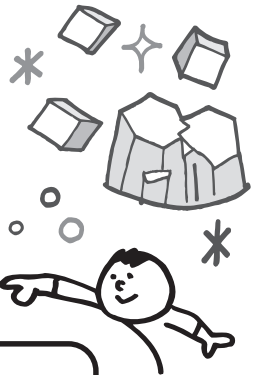


かざりたいもの

理由

**3** ①で書いた石の中から、もしだれかにプレゼント  
するなら、どれがいいか選びましょう。

「だれ」に「なに」をプレゼントしたいか書いて、  
なぜそれを選んだのか、理由も書きましょう。



だれ(<sup>ひと</sup> <sup>ともだち</sup> おうちの人やお友達など) **に** なに **を**

プレゼントします。

理由

↓ <sup>つか</sup> スケッチやメモに使いきましょう。